

MEIER-BRAKENBERG

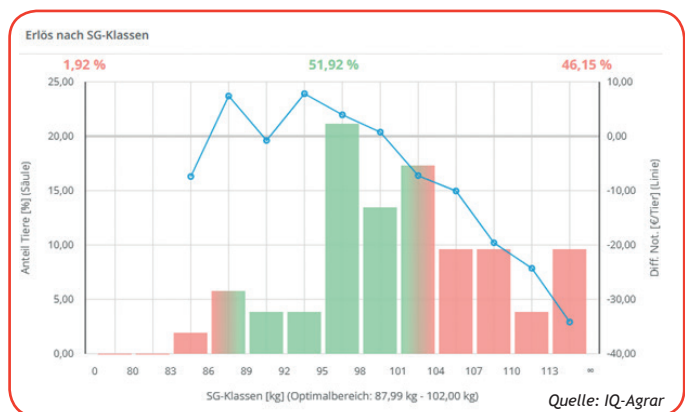
PIGonomic

Managementtool zur Maximierung der Wertschöpfung in der Mastschweinehaltung

PIGonomic wertet die vorhandenen Puzzleteile der Schlachtschweinevermarktung aus und setzt sie so zusammen, dass eine Handlungsempfehlung für die zukünftige Strategie entsteht.

Das Programm nutzt dazu die betriebsindividuellen Schlachtdaten. Stall- und Tierleistungsdaten sowie sämtliche Kosten und Wachstumsfaktoren werden aufgenommen.

Die individuelle Datengrundlage für den Auswertungsalgorithmus führt zu einer Aussage zur besseren Nutzung des knappen Faktors Stall, ganz speziell für jeden ausgewerteten Betrieb.



Wir erfassen, vergleichen und werten aus

- Vorkosten, Preiszuschläge, stichprobenhaft die Masken der Schlachtschweineabrechnungen
- Fleisch - und Speckmaße der Einzeltiere
- Vergleich von Indexpunkt- und MFA-Masken
- Angebote von Viehhändlern
- Individuelle Betriebs- und Schlachtdaten, in Verbindung mit den direkt zuzuordnenden Kosten
- Fortlaufende Überwachung von MFA, IP, Fleischmaß, Speckmaß und Erlös

Benefits

- anlassbezogene Newsletter informieren über aktuelle Vermarktungsthemen
- jährliche Fachseminare zeigen betriebliche Erfahrungen und neue Anforderungen
- jährlich wird ein Vermarktungsvergleich für die jeweilige betriebliche Situation erstellt
- persönliche Unterstützung am Telefon oder im Betrieb vor Ort

MEIER-BRAKENBERG

GmbH & Co. KG

Brakenberg 29

32699 Extertal

Tel: +49(0)5262 - 993 99-0

Fax: +49(0)5262 - 993 99-3

info@meier-brakenberg.de

www.meier-brakenberg.de

MEIER-BRAKENBERG

PIGonomic

Pigonomic-Servicepakete	Bronze	Silber	Gold	Platin
Kontrolle Schlachtabrechnungen	✓	✓	✓	✓
IQ-AgrarPortal laufende Kosten	✓	✓	✓	✓
jährlicher Auszahlungspreisvergleich	✓	✓	✓	✓
Newsletter	✓	✓	✓	✓
Kontrolle Einzeltierdaten		✓	✓	✓
Maskenvergleich		✓	✓	✓
Fachseminar		✓	✓	✓
Optimales Schlachtgewicht			✓	✓
Produktionsbeobachtung				✓
Produktionsberatung telefonisch				✓

Leistungen

PIGonomic ist eine Beratungsleistung und erfasst dazu die betriebsindividuellen Daten. Wo betriebliche Daten fehlen, fließen Grundlagenergebnisse von Versuchsgütern und dem Meier-Brakenberg-Stall ein.

Mit den Daten wird betriebsindividuell das optimale Schlachtgewicht berechnet. Dabei werden Futterkosten und aktuelle Marktpreise berücksichtigt.

PIGonomic wird in unterschiedlichen Servicepaketen gebucht.

Die komplette Beratungsleistung umfasst dreimal jährlich aufbauend auf den betriebsindividuellen aktuellen Schlachtdaten und den veränderten Marktpreisen von Ferkeln, Futter und Schlachtpreisen automatisch eine neue Auswertung.

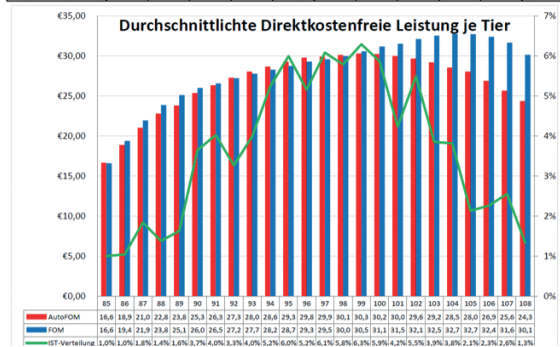
Die Ergebnisse fließen in eine Handlungsempfehlung mit Optimierungsprognose. Der Landwirt erhält eine klare Aussage zu:

1. Ökonomisch bester Verkaufszeitpunkt mit Sortierungsempfehlung über Säulendiagramme aufgezeigt
2. Beste Vermarktungsart (MFA oder IP) mit Maskenempfehlung
3. Monetäres Potential in den jeweiligen Bereichen

Jährlich erfolgt eine Systemauswertung:

1. Potential der unterschiedlichen Aufstallrhythmen
2. Vergleich Rein-Raus und Nachmastverfahren

	85	86	87	88	89	90	91	92	93	94	95	96	97	98	99	100	101	102	103	104	105	106	107	108	
Güllekosten	1,59 €	1,21 €	1,22 €	1,24 €	1,24 €	1,26 €	1,28 €	1,30 €	1,31 €	1,33 €	1,35 €	1,37 €													
DB Auto FOM	29,92 €	30,70 €	29,90 €	30,67 €	30,37 €	29,49 €	29,69 €	28,24 €	28,26 €	27,12 €	27,05 €														
Ø max. DB Auto FOM	29,93 €	30,15 €	30,31 €	30,23 €	30,02 €	29,69 €	29,21 €	28,56 €	28,07 €	26,92 €	25,69 €														
DB FOM	29,45 €	30,49 €	30,01 €	31,07 €	31,93 €	32,41 €	32,27 €	32,94 €	33,17 €	33,00 €	32,31 €														
Ø max. DB FOM	29,58 €	30,00 €	30,59 €	31,18 €	31,54 €	32,12 €	32,54 €	32,76 €	32,74 €	32,40 €	31,66 €														
MFA FOM	61,04 %	61,32 %	60,90 %	61,15 %	61,73 %	61,58 %	60,85 %	61,57 %	60,58 %	61,00 %	60,70 %														



MEIER-BRAKENBERG
GmbH & Co. KG
Brakenberg 29
32699 Extertal

Tel: +49(0)5262 - 993 99-0
Fax: +49(0)5262 - 993 99-3
info@meier-brakenberg.de

www.meier-brakenberg.de

Die Auswertung und Beratung mit PIGonomic kann Potentiale zwischen 10 und 30 Euro je Mastplatz/Jahr heben - durch reine Änderung des Managements und ohne Investitionskosten!

